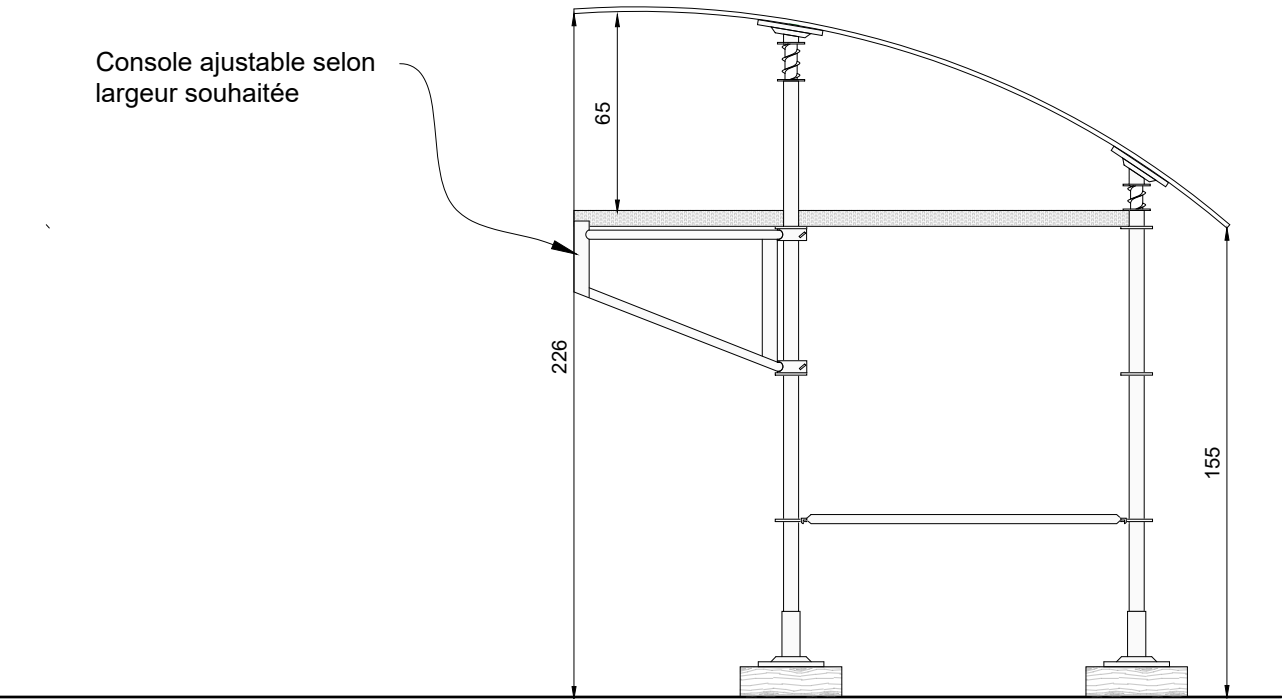
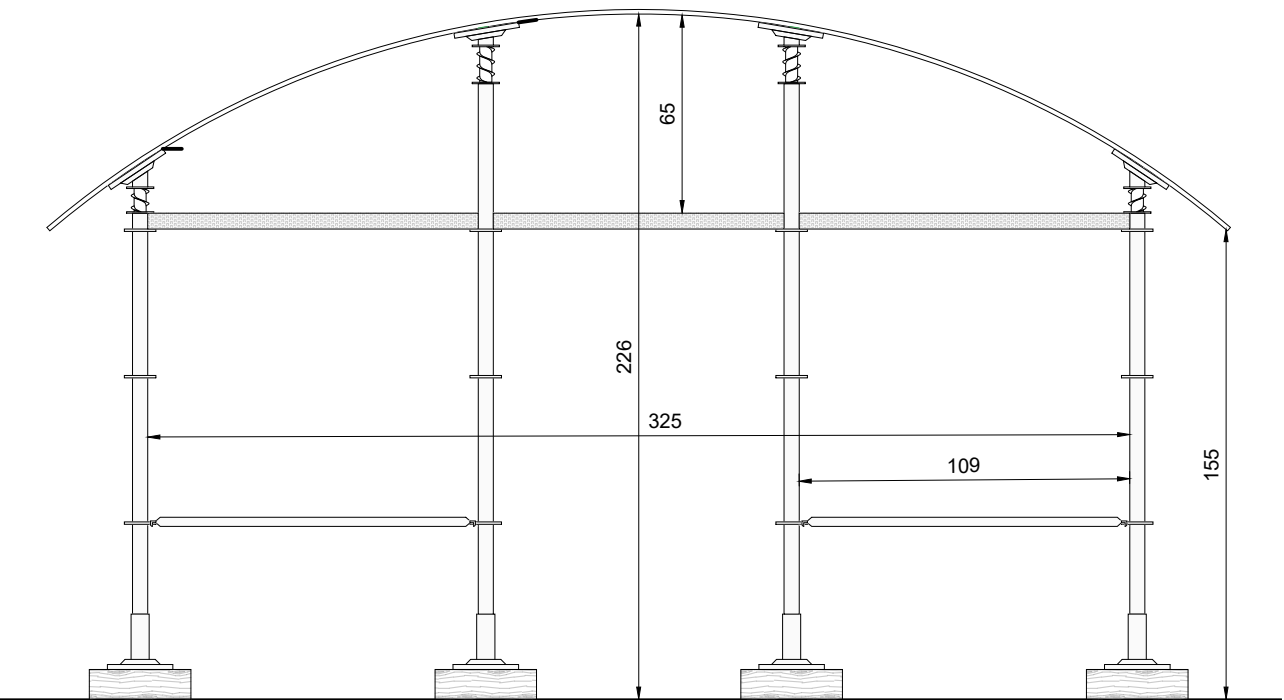


Poursuite du curage de la zone 1 - façade occidentale
Détails et principes d'intervention

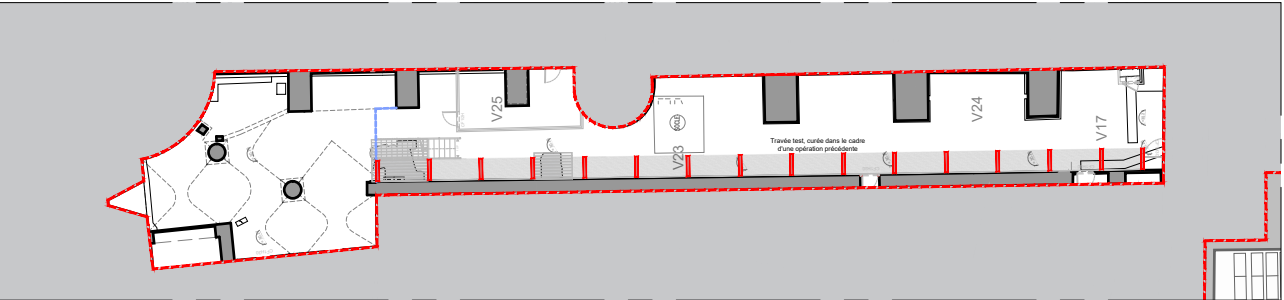
État projeté - Détail des échafaudages de protection des réseaux
Poursuite du curage de la zone 1 - façade occidentale



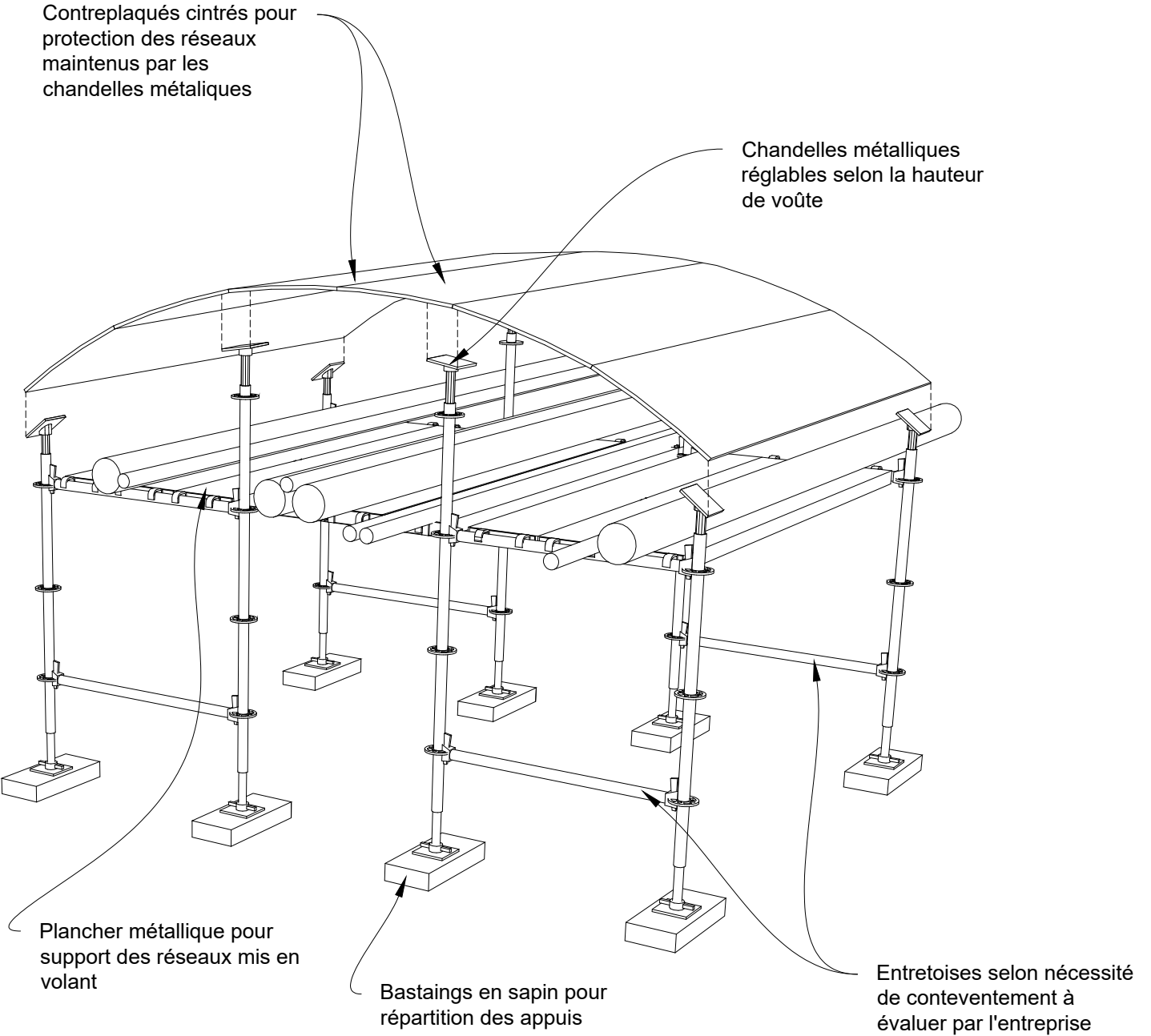
Elévation du système d'échafaudage



Elévation du système d'échafaudage - variante



Plan de localisation



SCHEMAS
DE
PRINCIPE

Dispositions schématiques pour indication des difficultés et des types d'ouvrages. Document à préciser par l'entrepreneur avec des relevés précis, un examen approfondi et l'établissement de documents d'exécution au moment des travaux.

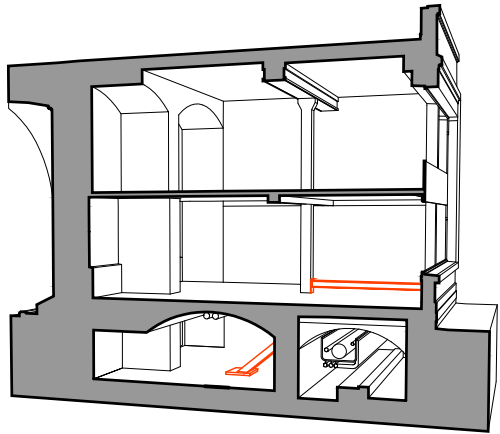


DCE	75 - PARIS 1ER	PALAIS DE JUSTICE
	Restauration du Palais de la Cité nord - Opérations définitives anticipées	
1.5	Date : fév 2025	Poursuite du curage de la zone 1 - façade occidentale
	Echelle : 1/200	État projeté - Détail des échafaudages de protection des réseaux
MOA : Centre des Monuments Nationaux		
MOE : 2BDM Architectes - Christophe BOTTINEAU - Architecte en chef des monuments historiques		

ÉCH. 1/25 0 0,5 1m

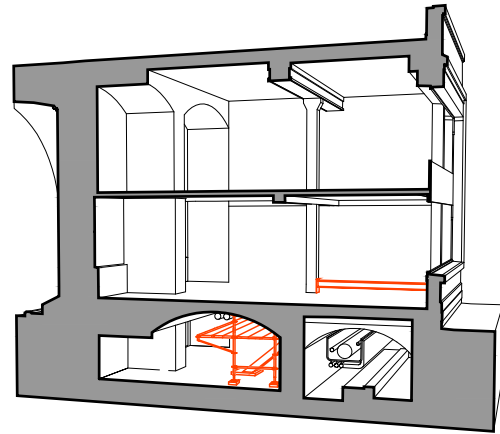
État projeté - Principe d'intervention
Poursuite du curage de la zone 1 - façade occidentale

1



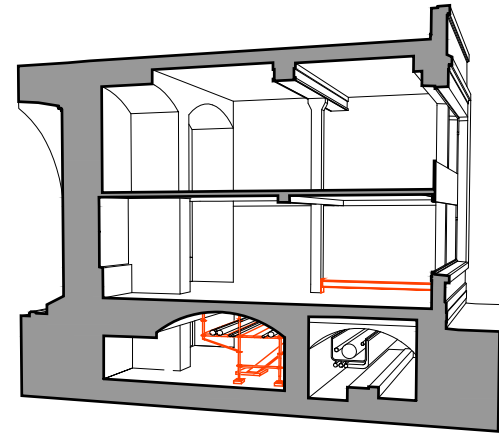
Mise en place des butons inclinés pour stabilisation des ouvrages existants.

2



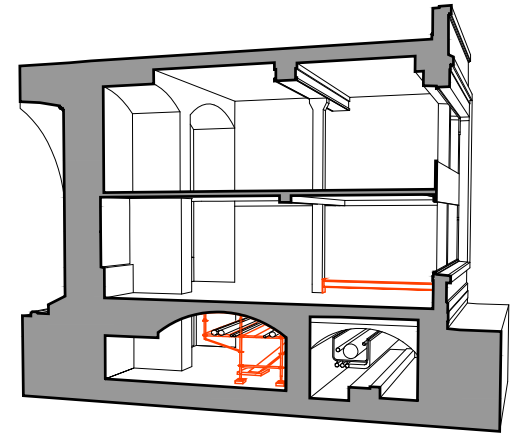
Installation de chandelles et planchers métalliques pour le support des réseaux existants.

3



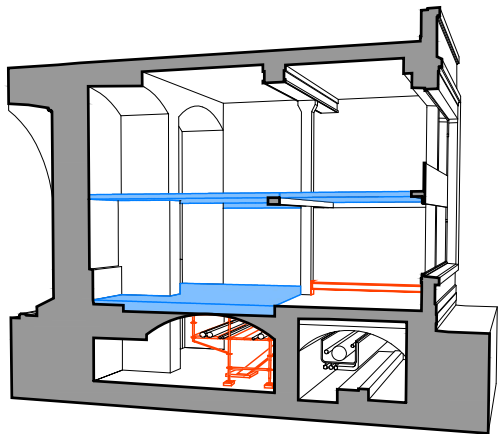
Mise en volant des réseaux et support sur planchers métalliques d'échafaudages.

4



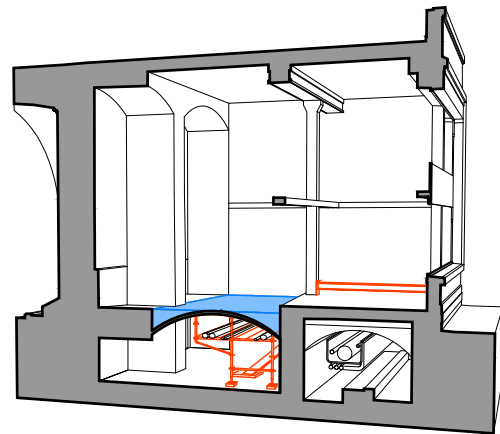
Installation de contreplaqués cintrés sur chandelles métalliques sur la longueur de la travée A pour la protection des réseaux à l'avancement de la dépose de la voûte.

5



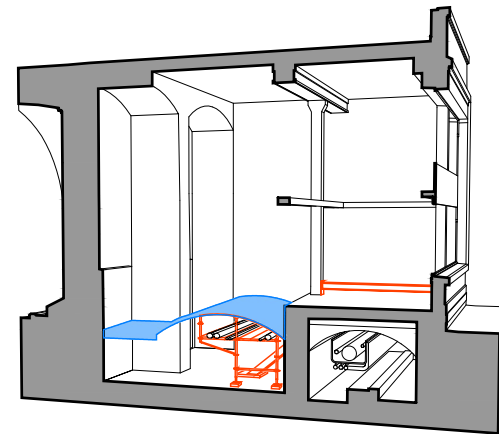
Démolition de la dalle béton du niveau 0 et E0.

6



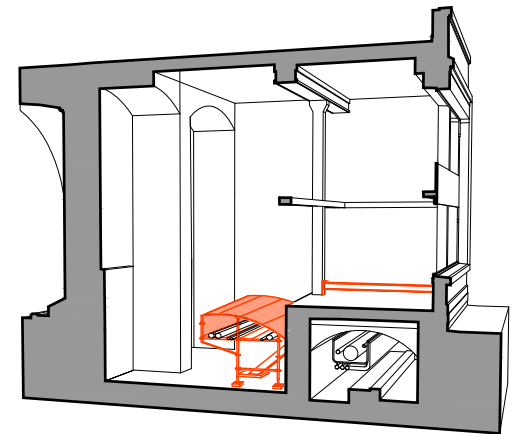
Retrait des remblais dans les reins de voûte du SS2.

7



Dépose des pierres de taille formant la voûte par le lot maçonnerie - gros oeuvre et dépose des voûtains du SS2 par le lot maçonnerie - pierre de taille MH.

8

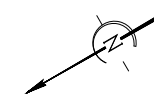


Maintien des supports provisoires des réseaux en place sur chandelles métalliques.



LÉGENDE :
Ouvrages créés
Démolition

ÉCH. 1/500 0 10 25 m



2b
dm
Architectes

DCE 75 - PARIS 1ER
Restauration du Palais de la Cité nord - Opérations définitives anticipées
ETAT PROJETE
Date : fév 2025
Echelle : 1/200
MOA : Centre des Monuments Nationaux
MOE : 2BDM Architectes - Christophe BOTTINEAU - Architecte en chef des monuments historiques

PALAIS DE JUSTICE
Poursuite du curage de la zone 1 - façade occidentale
État projeté - Principe d'intervention

1.6